

TORNADO SYSTEMS

CISCO

VALUE ADDED DISTRIBUTOR

Ion Georgescu
Business Development Manager



Agenda



1. Misiune si Valori
2. Obiectiv
3. Ce va oferim
4. Studii de caz
5. Avantaje parteneriat Tornado Systems
6. Q&A



MISIUNE

Sa confirmam statutul de CISCO Value Added Distributor
prin sustinerea business-ului partenerilor nostri.

VALORI

Excelenta
Dinamism, Eficacitate, Performanta

Spirit de echipa
Proactivitate, Comunicare

Integritate
Transparenta, Responsabilitate

Parteneriat, Continuitate

Profesionalism, Competenta,
Rigurozitate

Inovatie
Mai inteligent, mai rapid, mai profitabil

OBIECTIV

Dezvoltarea unei comunitati de parteneri certificati

Tornado Systems

Parteneriate

Transparenta

Finantare

Strategii

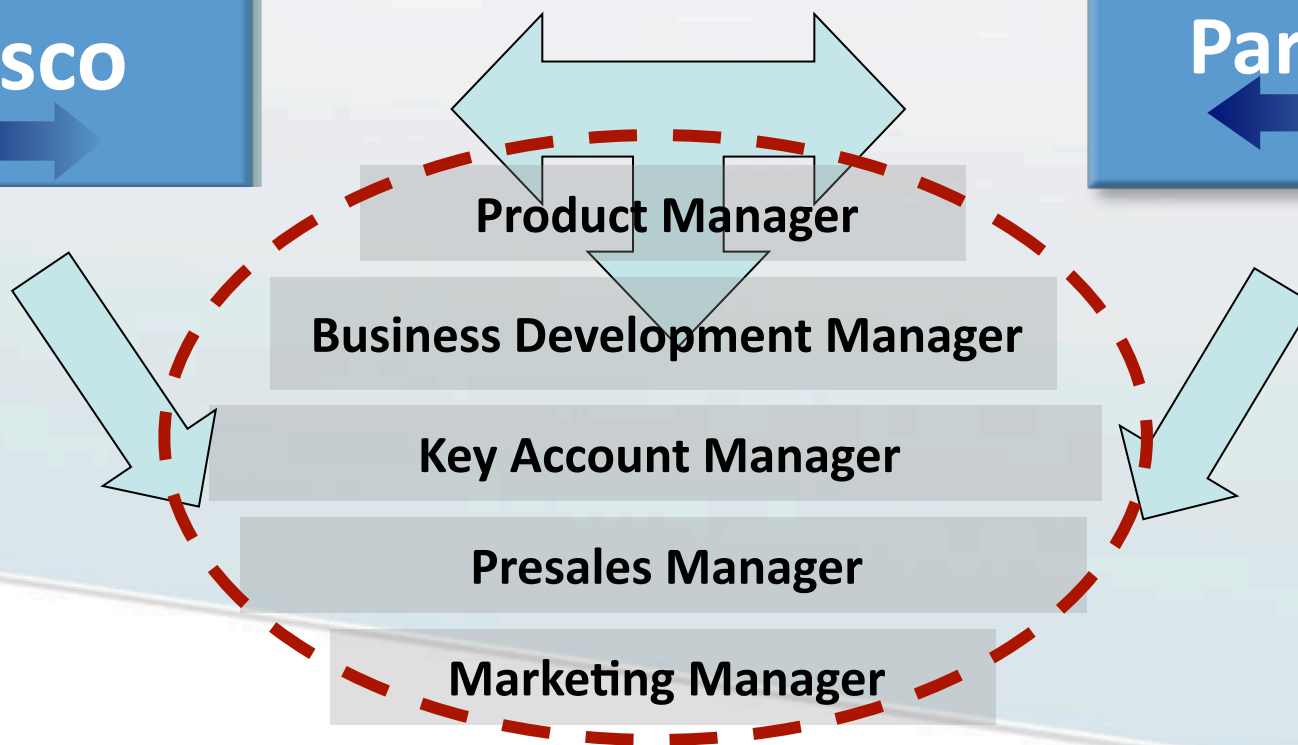
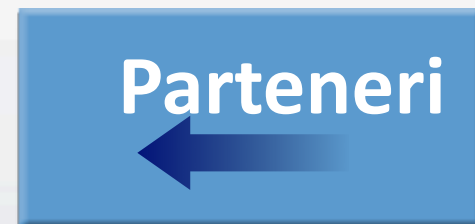
Solutii

Profit

Avantaj Parteneri

CE VA OFERIM:

Echipa dedicata Cisco



Clientul Final

Cisco Demo Center

Security
(FW, VPN, IPS, CS)



Routing & Switching



CISCO DEMO CENTER
Echipa tehnica Tornado ofera solutii personalizate conform cerintelor clientului final.

Wireless



Voice & Unified Communication



Cursuri de certificare si autorizare

Soft Skills

Cursuri tehnice Orientate pe tehnologii

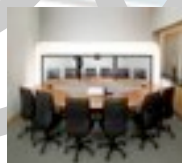
TORNADO SYSTEMS

Negociere



Management

Marketing

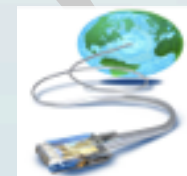


**Hands-On Unified
Communication**

**Hands-on
Routing&Switching**

Hands-On Wireless

Hands-On Security



Cursuri tehnice

Hands-On Unified Communication

Ofertare si configurare de solutii de Telefonie IP Cisco de pana la 350 utilizatori pe platformele routerelor Cisco cu servicii integrate

Hands-On Security

Sesiuni de configurare a unor facilitati de securitate pe echipamente Cisco

Hands-On Wireless

Aplicabilitate imediata in ofertare (Presales) si configurarea unei solutii wireless Cisco

End-to-end Hands-on Routing & Switching

Aplicabilitate rapida pentru administrare, configurare a retelelor LAN, WAN



CISCO Hands-On Unified Communication



CISCO Hands-On Security



CISCO Hands-On Wireless



CISCO Hands-On Routing & Switching

Cisco Hands-On Training @ Tornado

Sales Skills



Tehnologii si metodologii CISCO ce pot fi folosite in proiectele din zona SMB

Cum sa devii un consultant de incredere

Identificarea oportunitatilor de business

Valoarea Serviciilor Cisco

Tendinte si amenintari pe “piata” de securitate

Prezentare produse si solutii din portofoliul Cisco

Campanii de marketing dedicate



Platforma web

Productivitate



Roadshow-uri

**Dezvoltarea
competentelor**

**Comunitate
parteneri**

**Suport
Informatie**



Studiu de caz 1

Cerinte

Solutie de date/voce pentru toti angajatii, wired si wireless, in interiorul cladirii de birouri cat si in exterior;

Acces wireless internet pentru invitati, atat in interiorul restaurantului (600 locuri) cat si in zona de agrement, parc din imprejurimi;

Facilitate transmitere comenzi pentru chelnerii din restaurant utilizand dispozitive wireless;

Accesul la internet cat si serviciul de telefonie in exterior sa fie redundante;

Reteaua sa fie protejata la atacuri din exterior si sa ofere posibilitatea conectarii in mod securizat din afara retelei;

Solutie unificata Cisco

Telefonie:

Router cu voce:
C2821-VSEC-CCME/K9 cu 2 trunchiuri E1

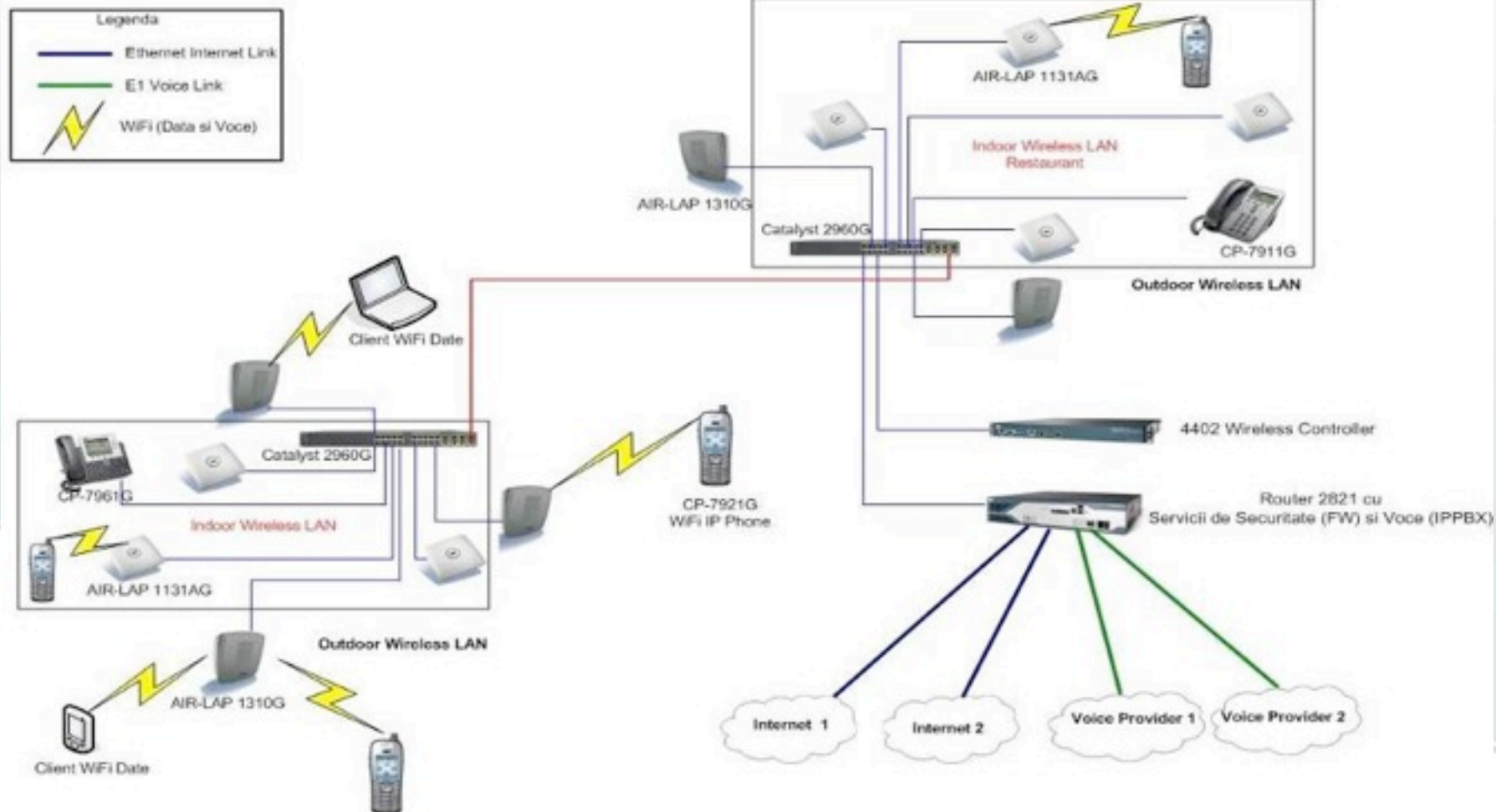
Telefoane:
CP-7961G, CP-7911G si CP-7921G

Switching:
Catalyst 2960G

Wireless:
Controller: AIR-WLC4402
AP: AIR-LAP1131AG (interior) si AIR-LAP1310G (exterior)

Conexiune la internet si securitate:
Router: Cisco 2821 cu 2 conexiuni la internet si facilitati de Firewall, IPS si VPN

Solutie Unificata Cisco Voice, Wireless si Securitate → Topologie interconectare



Studiu de caz 2

Cerinte

Infrastructura de retea care sa sustina traficul actual plus dezvoltarile ulterioare (IP Telephony, aplicatii video);

Pentru moment retea suferea in zona de agregare si core datorita echipamentelor vechi si trebuia actionat in acest sens;

La fel si vitezele de comunicatie intre agregare si core trebuiau imbunatatite (1Gbps nu mai era suficient);

Solutie Cisco

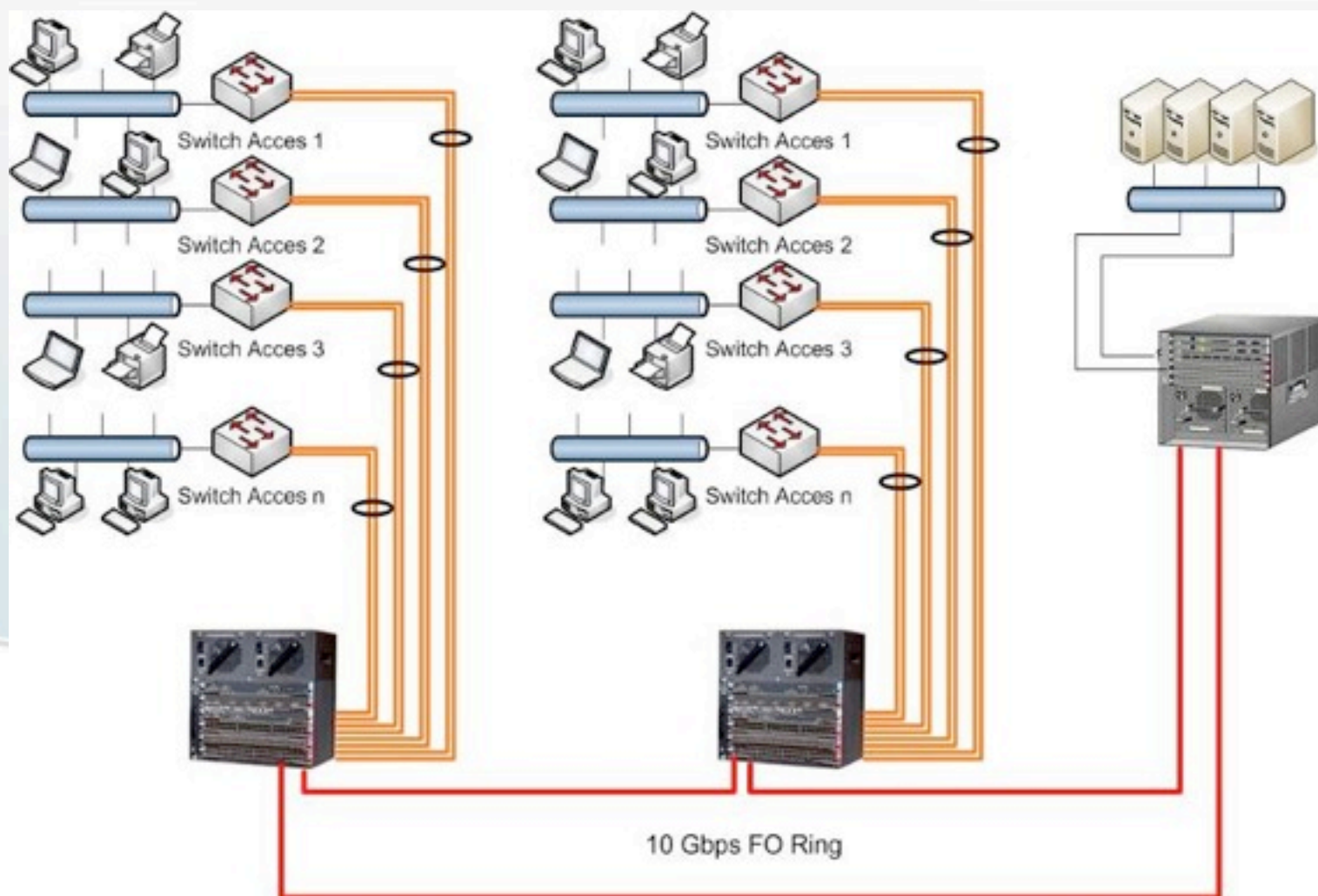
Echipamente Agregare:

Catalyst 4500 cu supervisor de 320Gbps → 24Gbps / slot, cu 2 conexiuni de 10Gbps pe FO si suficiente porturi de FO 1Gbps pentru a agrega switchurile de acces;

Echipament Core:

Catalyst 6500 cu supervizor de 720Gbps, interfete de 10Gbps si 1Gbps FO si cu pentru conexiuni servere si alte locatii;

**PUBLIC
SECTOR**



Profesionalism

Flexibilitate

Parteneriate

Preturi competitive

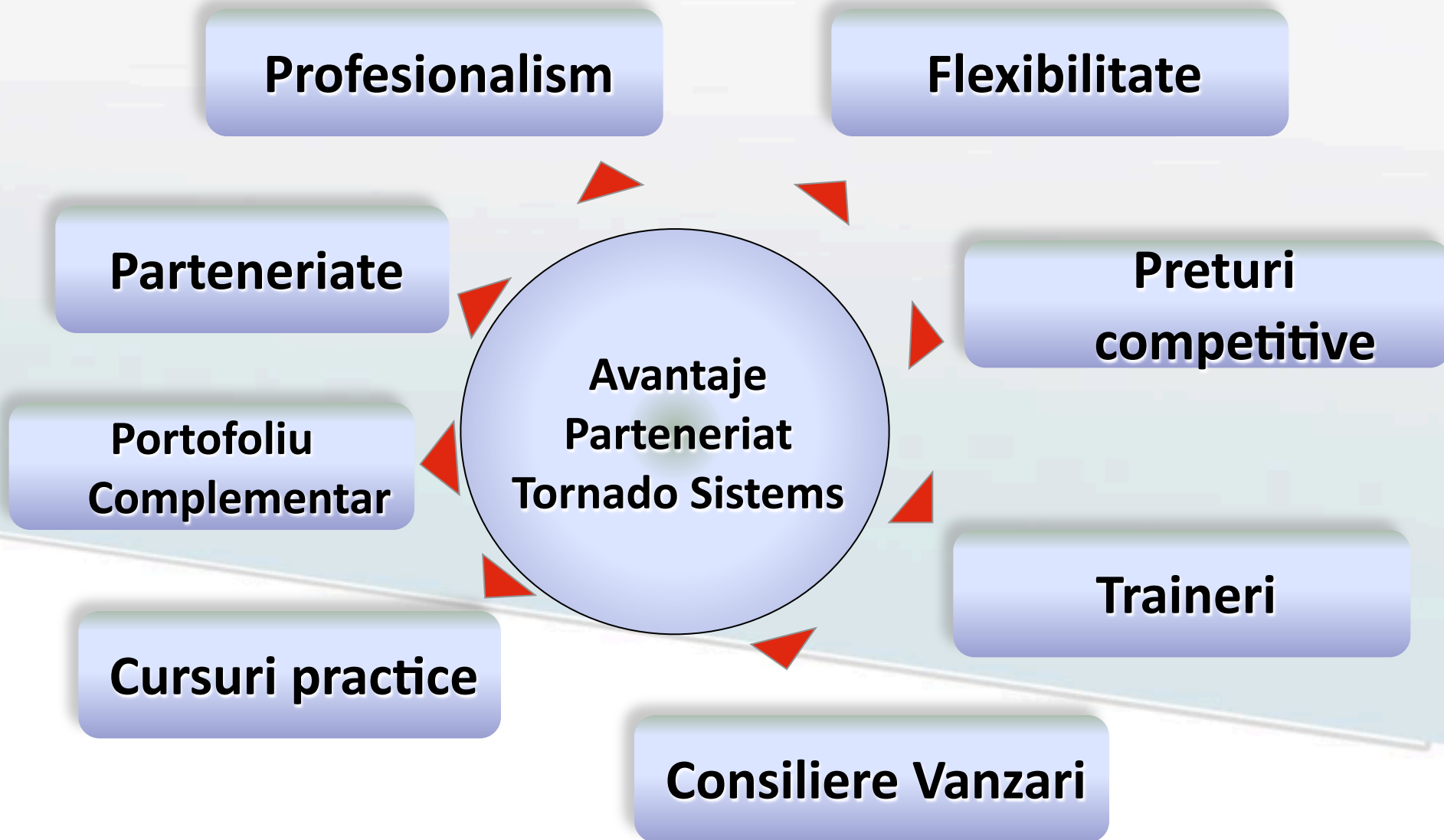
Portofoliu Complementar

**Avantaje
Parteneriat
Tornado Systems**

Traineri

Cursuri practice

Consiliere Vanzari



Q&A



MULTUMESC !

Cisco Expo 2010

